



MONTHLY MEMBERSHIP PROGRESS REPORT

District 103CC

Results as of: 6/30/2015

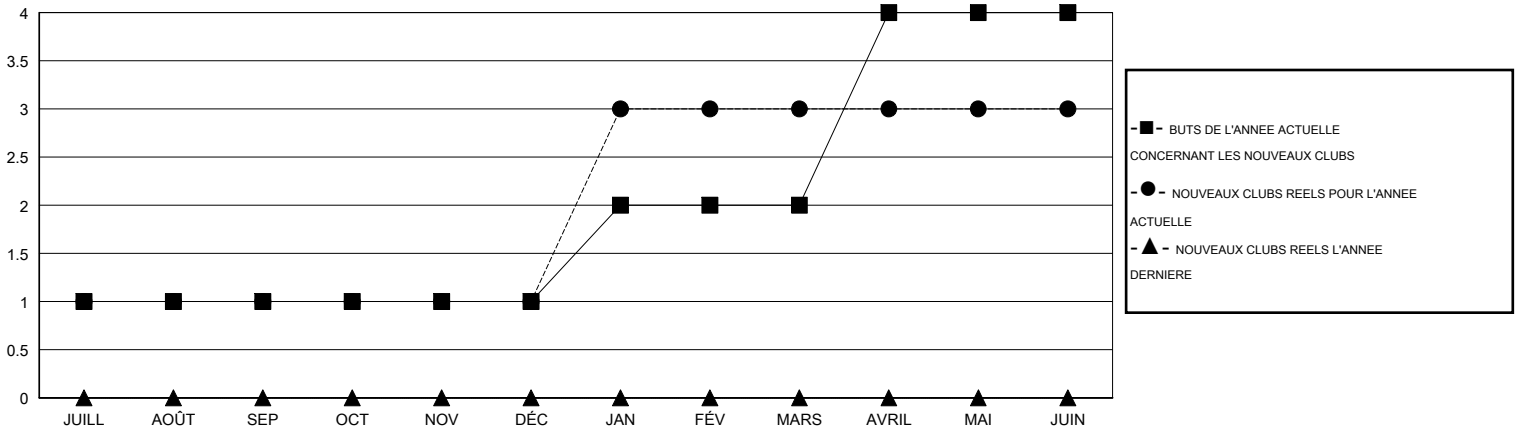
GMT: Jean-Jacques STOFFEL-MUNCK

LIEU FRANCE

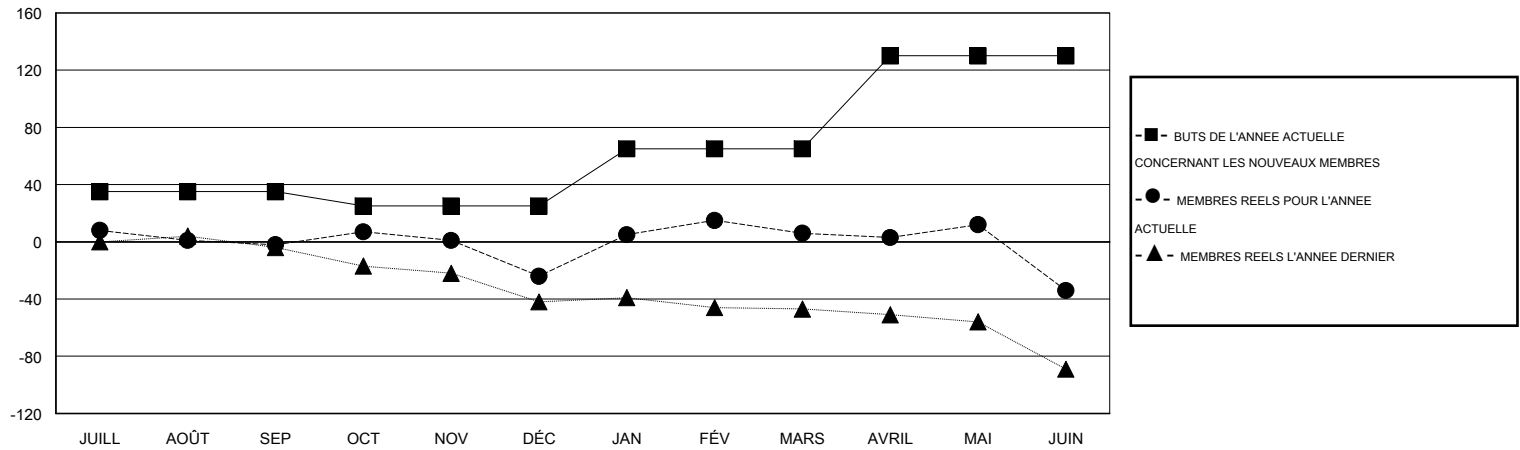
RC EME 4

Clubs					Membres				
RESULTATS POUR 2014-2015					RESULTATS POUR 2014-2015				
TRIMESTRE	BUT CONCERNANT LES NOUVEAUX CLUBS	NOUVEAUX CLUBS	CLUBS ANNULÉS	GAIN NET/PERTE NETTE	TRIMESTRE	BUT CONCERNANT LES NOUVEAUX MEMBRES	MEMBRES FONDATEURS ET NOUVEAUX AJOUTÉS	MEMBRES RADIÉS	GAIN NET/PERTE NETTE
JUILL/AOÛT/SEP	1	1	0	1	JUILL/AOÛT/SEP	35	37	39	-2
OCT/NOV/DÉC	0	0	0	0	OCT/NOV/DÉC	-10	33	55	-22
JAN/FÉV/MARS	1	2	0	2	JAN/FÉV/MARS	40	103	73	30
AVRIL/MAI/JUIN	2	0	1	-1	AVRIL/MAI/JUIN	65	58	98	-40

BUTS ET NOUVEAUX CLUBS REELS - CUMULATIF



BUTS ET MEMBRES REELS - CUMULATIF



CLUBS RADIÉS: 1	59 CLUBS OF 83 ONT AJOUTE 1 OU PLUSIEURS NOUVEAUX MEMBRES	<u>DISTRIBUTION PAR SEXE</u> HOMME 1,218 (74.82%) FEMME 410 (25.18%)
<u>MEMBRES RADIÉS</u> DECEDE 19 CLUB ANNULE 12 AUTRE 234 TOTAL 265	CLIQUER ICI POUR AVOIR LES DONNEES DE L'EVALUATION DE SANTE	MEMBRES D'UNITE FAMILIALE 71 CHEF DE FAMILLE 35 N'EST PAS CHEF DE FAMILLE 36